

Oprawa wisząca - MIRO-SILVER® Mikroraster paraboliczny jedwabście matow - bezpośrednie/pośrednie - przygotowanie do montażu w paśmie świetlnym

Korpus z blachy stalowej, płaski przekrój prostokątny; widoczna wysokość montażowa 26 mm, boki czołowe ze stali, przygotowanie do montażu w paśmie świetlnym; Kolor korpusu biały beskidzki RAL 9016; Bezpośredni/pośredni rozsył światła za pomocą samozatraskowego, jedwabście matowego aluminiowego mikrorastera MIRO-SILVER® o zwiększonej sile odbicia, z lamelkami poprzecznymi o małym przekroju, do miejsc pracy z monitorem,  $65^\circ < 1500 \text{ cd/m}^2$  z dookólną osłoną przeciwosłoniową zgodną z obowiązującą normą DIN-EN 12464-1; Podłączone poprzez 5-biegunowe zaciski przyłączeniowe ze stykami wtykowymi, gotowe do użycia. Light Control: netlife easy01S; Regiolux Klasyfikacja: netlife easy; Sygnał sterujący: DALI2 (Part 303, 304); Komunikacja: przewodowe; Technologia czujników: PIR - passive infrared; Wysokość montażowa (min/maks): 2m do 5m; Obszar wykrywania: maks. D=7 m; App miano: Osram BT Config; Osram BT Control; Kompatybilność systemu: easy01; easy01C; flex10X; centralny sterownik DALI2; Moc systemu DALI: 6mA; Zastosowanie: Biuro, Sale konferencyjne, Hala, Sale lekcyjne, Pomieszczenia gospodarcze; Czynność: Wykrywanie ruchu, Wykrywanie obecności, Regulacja uwarunkowana ilością światła dziennego. Wymagane akcesoria: należy osobno zamówić zawieszki linowe typu Y z przyłączem elektrycznym lub bez. Aplikacje Osram BT Control, Osram BT Config do DALI LC01 są dostępne w App Store/Google Play. Zalecana długość zwieszaka min. 0,5 m.

## CHARAKTERYSTYKA

Numer katalogowy	60334028860
Numer EAN	4020863381784
Numer taryfy celnej	94051190
Znak jakości	IP 20, Klasa ochronności I, BAP $65^\circ < 1000$ , F, Indoor, CE
Klasa odporności IK	IK03
Temperatura otoczenia	ta 25°C
Okres gwarancji	5 lata
Możliwość dofinansowania ze środków państwowych	BEG – dofinansowanie do domów energooszczędnych (ważne tylko dla Niemiec)

## ELEKTROTECHNIKA

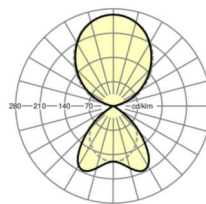
Zasilacz	Elektroniczny sterownik DALI (1 szt.)
Light Control	netlife easy01S
Moc systemowa	50W
Napięcie sieciowe	230V/50Hz
Automat z bezpiecznikami (prąd rozruchowy)	13 szt./B10, 24 szt./B16, 25 szt./C10, 40 szt./C16
Klasa efektywności energetycznej/Źródło światła	C

## TECHNIKA ŚWIETLNA

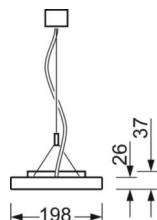
Wyposażenie	LED, współczynnik oddawania barw/kolor światła CRI $\geq 80$ / 4000K
Tolerancja koloru (MacAdam)	3SDCM
Nominalny strumień świetlny	6769lm
Trwałość LED	50000h L80/B10 (Tq 25°C)
Wydajność oprawy	134lm/W
UGR pop./pod.	13.3 / 12.6

## DEEP-LINK

<https://www.regiolux.de/pl/article/60334028860>



Odkośnik	LED 6800lm 840
$\eta_{LB}$	100 %
$\Phi \downarrow/\uparrow$	36 % / 64 %
UGR pop./pod.	13.3 / 12.6
BAP	$65^\circ < 1000 \text{ cd/m}^2$

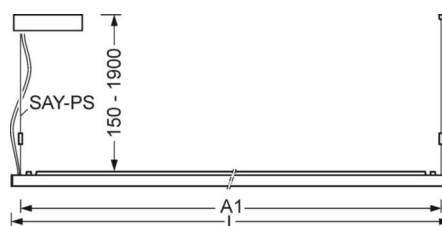


**MECHANIKA**

Kolor obudowy	biały beskidzki RAL 9016
Wymiary (DxSzxW/ŚrxW)	1540mm x 198mm x 37mm
Masa (netto)	5.451kg
Rodzaj montażu	Montaż pojedynczy zwieszakowy, Montaż pasm świetlnych zwieszakowych

**Wymiary**

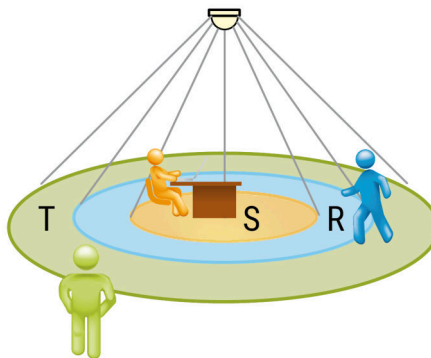
L	1540 mm	Długość
B	198 mm	Szerokość
H	37 mm	Wysokość
A1	1516 mm	Odstęp mocowań przy montażu pojedynczym
A2	1579 mm	Odstęp mocowań 1. oprawa pasma świetlnego
A3	1642 mm	Odstęp mocowań pomiędzy oprawami w ustawieniu w paśmie świetlnym
P min	150 mm	Minimalna długość wieszaka
P max	1900 mm	Maksymalna długość wieszaka



## LC SYSTEM

## CHARAKTERYSTYKA

Regiolux Klasyfikacja	netlife easy
Sygnal sterujący	DALI2 (Part 303, 304)
Komunikacja	przewodowe
Technologia czujników	PIR - passive infrared
Wysokość montażowa (min/maks)	2m do 5m
App miano	Osram BT Config; Osram BT Control
Kompatybilność systemu	easy01; easy01C; flex10X; centralny sterownik DALI2
Moc systemu DALI	6mA
Zastosowanie	Biuro, Sale konferencyjne, Hole, Sale lekcyjne, Pomieszczenia gospodarcze
Czynność	Wykrywanie ruchu, Wykrywanie obecności, Regulacja uwarunkowana ilością światła dziennego



## OBSZAR WYKRYWANIA

Wysokość montażu	2,5m	3,5m	5m
Ø maks.siedzenia[S]	3,3m	5m	-
Ø maks.radialna[R]	5,3m	7m	7m
Ø maks.styczne[T]	-	-	-

